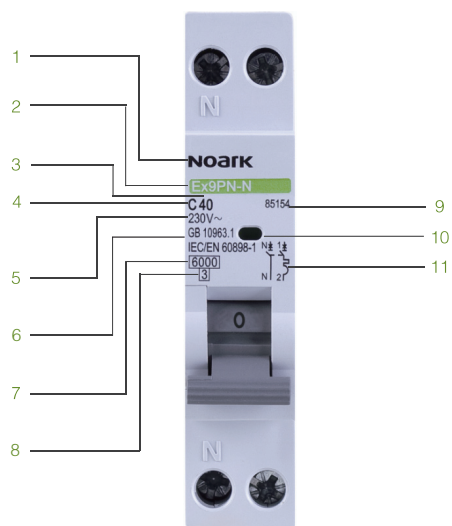


MCB Ex9PN小型断路器 (相线+中性线)

外观



- 1 品牌
- 2 型号
- 3 额定电流
- 4 脱扣类型
- 5 额定电压
- 6 符合标准
- 7 额定短路能力
- 8 限流等级
- 9 订货代码
- 10 指示窗口
- 11 电气接线图

特性

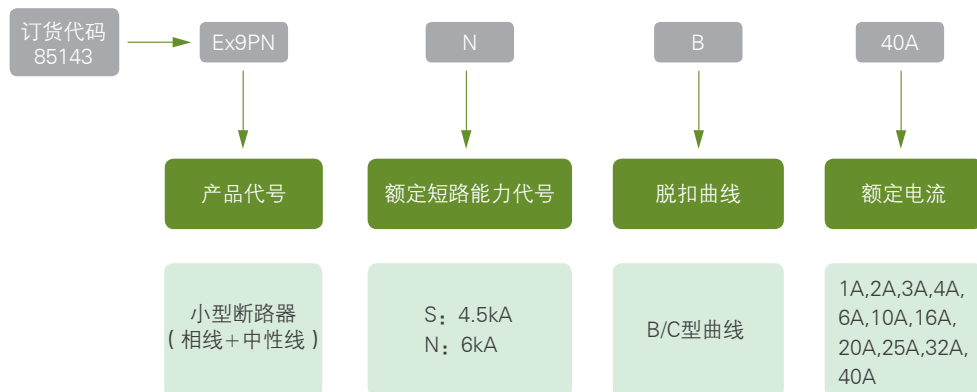
瞬时脱扣类型说明

- B型
保护纯电阻性负载和低感照明系统
额定电流: 1-40A(30°C时)
脱扣特性: 瞬时脱扣范围 (3-5) I_n
 - C型
保护感性负载和高感照明系统
额定电流: 1-40A (30°C时)
脱扣特性: 瞬时脱扣范围 (5-10) I_n
- *具体脱扣特性曲线请参见附录

符合的标准


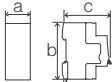
符合IEC / EN60898-1和GB 10963.1

选型



MCB Ex9PN小型断路器 (相线+中性线)

参数

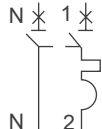

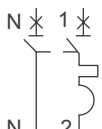
Ex9PN系列小型断路器				
一般配电保护用 (IEC/EN 60898-1; GB 10963.1)				
极数		1P+N		
电气性能				
功能		短路保护、过载保护、隔离、控制		
额定频率	f	Hz	50/60	
额定工作电压	U_e	V AC	230	
额定电流	I_n	A	1、2、3、4、6、10、16、20、25、32、40	
额定绝缘电压	U_i	V	400	
冲击耐受电压	U_{imp}	kV	4	
限流等级		3		
瞬时脱扣类型		Ex9PN-S	B/C	
		Ex9PN-N	B/C	
额定短路能力 I_{cn} (kA)		Ex9PN-S	4.5	
		Ex9PN-N	6	
脱扣器类型		热磁式		
使用寿命 (O~C)		机械	实际平均值	20000
			标准规定值	4000
		电气	实际平均值	10000
			标准规定值	4000
控制与指示				
辅助触头		<input type="checkbox"/>		
报警触头		<input type="checkbox"/>		
分励脱扣器		<input type="checkbox"/>		
欠压脱扣器		<input type="checkbox"/>		
过压脱扣器		<input type="checkbox"/>		
连接与安装				
防护等级		IP20		
手柄锁		ON/OFF位置		
接线能力		mm ²	1~16	
使用环境温度		°C	-30~+70	
抗湿热性		2类		
海拔		m	≤2000	
空气相对湿度		+20°C时, 不超过95%; +40°C时, 不超过50%		
污染等级		2		
安装环境		无显著振动和冲击的地方		
安装类别		III级		
安装方式		DIN标准导轨		
外形尺寸 (mm) 宽×高×深			a	18
			b	89
			c	72
重量		kg	0.12	

■ 标准配置 □ 可选 — 无


MCB Ex9PN小型断路器 (相线+中性线)

订货代码

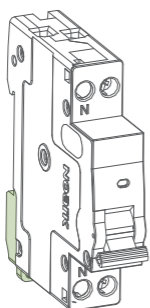
Ex9PN-S小型断路器 (分断能力: 4.5kA) — B、C型

类型	宽度 mm	额定电流 A	额定电压 V AC	订货代码	最简规格代码
 	18	1	230	85111	Ex9PN-S B 1A
	18	2	230	85112	Ex9PN-S B 2A
	18	3	230	85113	Ex9PN-S B 3A
	18	4	230	85114	Ex9PN-S B 4A
	18	6	230	85115	Ex9PN-S B 6A
	18	10	230	85116	Ex9PN-S B 10A
	18	16	230	85117	Ex9PN-S B 16A
	18	20	230	85118	Ex9PN-S B 20A
	18	25	230	85119	Ex9PN-S B 25A
	18	32	230	85120	Ex9PN-S B 32A
	18	40	230	85121	Ex9PN-S B 40A
	 	18	1	230	85122
18		2	230	85123	Ex9PN-S C 2A
18		3	230	85124	Ex9PN-S C 3A
18		4	230	85125	Ex9PN-S C 4A
18		6	230	85126	Ex9PN-S C 6A
18		10	230	85127	Ex9PN-S C 10A
18		16	230	85128	Ex9PN-S C 16A
18		20	230	85129	Ex9PN-S C 20A
18		25	230	85130	Ex9PN-S C 25A
18		32	230	85131	Ex9PN-S C 32A
18		40	230	85132	Ex9PN-S C 40A

Ex9PN-N小型断路器 (分断能力: 6kA) — B、C型

类型	宽度 mm	额定电流 A	额定电压 V AC	订货代码	最简规格代码
 	18	1	230	85133	Ex9PN-N B 1A
	18	2	230	85134	Ex9PN-N B 2A
	18	3	230	85135	Ex9PN-N B 3A
	18	4	230	85136	Ex9PN-N B 4A
	18	6	230	85137	Ex9PN-N B 6A
	18	10	230	85138	Ex9PN-N B 10A
	18	16	230	85139	Ex9PN-N B 16A
	18	20	230	85140	Ex9PN-N B 20A
	18	25	230	85141	Ex9PN-N B 25A
	18	32	230	85142	Ex9PN-N B 32A
	18	40	230	85143	Ex9PN-N B 40A
	 	18	1	230	85144
18		2	230	85145	Ex9PN-N C 2A
18		3	230	85146	Ex9PN-N C 3A
18		4	230	85147	Ex9PN-N C 4A
18		6	230	85148	Ex9PN-N C 6A
18		10	230	85149	Ex9PN-N C 10A
18		16	230	85150	Ex9PN-N C 16A
18		20	230	85151	Ex9PN-N C 20A
18		25	230	85152	Ex9PN-N C 25A
18		32	230	85153	Ex9PN-N C 32A
18		40	230	85154	Ex9PN-N C 40A

Ex9PN小型断路器(相线+中性线)
Ex9PN Miniature Circuit Breaker (1P+N)



1

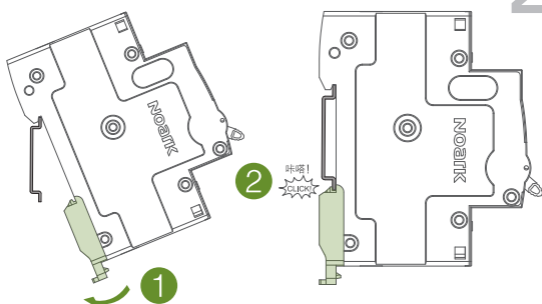
未按本说明书要求操作造成的不良后果，制造商将不承担责任。
The manufacturer assumes no responsibility for unfavourable consequence resulting from the non-application or incorrect application of the instructions provided herein.

NOARK 诺雅克

Ex9PN小型断路器(相线+中性线)
Ex9PN Miniature Circuit Breaker (1P+N)

安装步骤 Installation

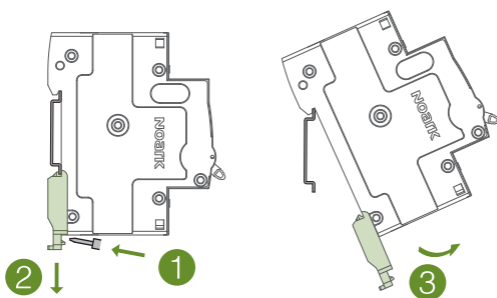
2



Ex9PN小型断路器(相线+中性线)
Ex9PN Miniature Circuit Breaker (1P+N)

拆卸步骤 Removal





3

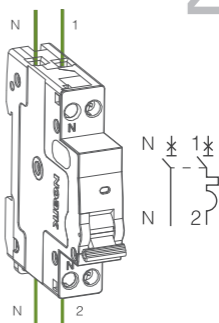


Ex9PN小型断路器(相线+中性线)
Ex9PN Miniature Circuit Breaker (1P+N)

接线 Wiring

4

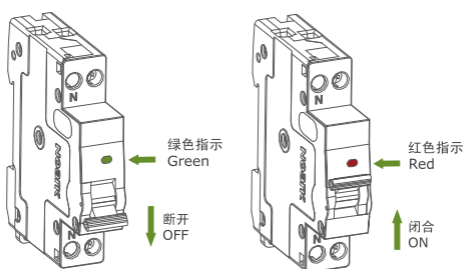
接线工具 Connection tool		 1#螺丝刀 1# screw driver
接线能力(mm ²) Wiring capability		1-16mm ²
拧紧力矩(Nm) Tightening torque		2.0N·m

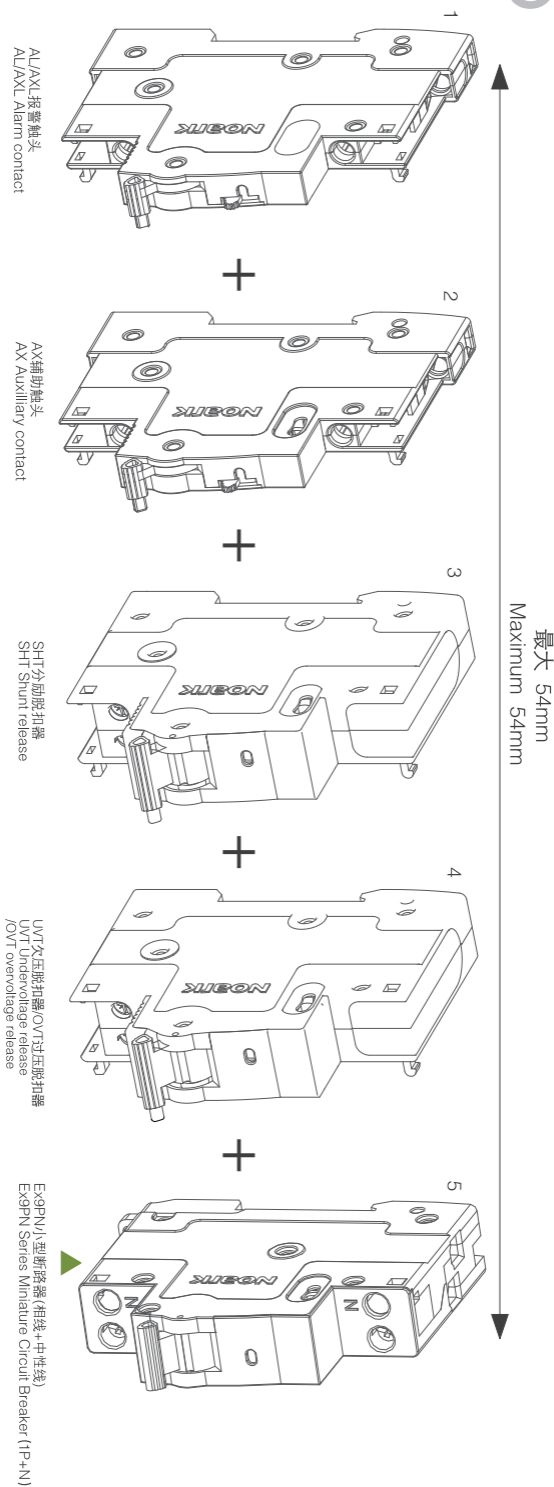


Ex9PN小型断路器(相线+中性线)
Ex9PN Miniature Circuit Breaker (1P+N)

状态指示 Status Indication

5





上海诺雅克电气有限公司

NOARK Electric (Shanghai) Co., Ltd.

地址：上海市松江区文合路855号

Add: 855 Wenhe Road, Songjiang District, Shanghai

电话：+86-21-3779 1111

Tel: +86-21-3779 1111



采用环保纸印刷

Printed with environment-friendly paper

本说明书解释权归NOARK所有。

The expression right of the instructions are owned by NOARK.

客服热线 / Customer Service Hotline:



400-1092-111

Z9PN201108CE

Ex9B/Ex9PN/Ex9BD/Ex9BP

5

- AL3111/AXL31

- UVT31/UVT3101/UVT3110

AXL31

UVT31

70%-35%Ue

85%-110%Ue

- AX3111/AX3122

- OVT31

- SHT31/SHT3111

280V ± 5%

SHT31

AL31/AXL31/AX31

IEC/EN 60947-1 GB14048.1

	V	A
AC	240	6
	415	3
	24	6
DC	48	2
	130	1

IEC/EN 60947-5-1 GB14048.5

18mm

36mm



AL31/AXL31



AX31



SHT31



UVT31



OVT31



Ex9B

-
-
-
-

2

3

1

2

2