



RCJYZ 绝缘柱 M4

系列：M4

用于电源或机柜中，对带电零部件起到绝缘和支撑的作用；

绝缘材料采用阻燃（UL94V-0）

高强度、电气性能优良的塑料；

绝缘电阻大于500MΩ；

工作温度范围在-30℃~120℃之间；

可按客户要求装配螺钉；

可按客户要求定制不同的颜色；

可按客户要求定制各种规格的产品。

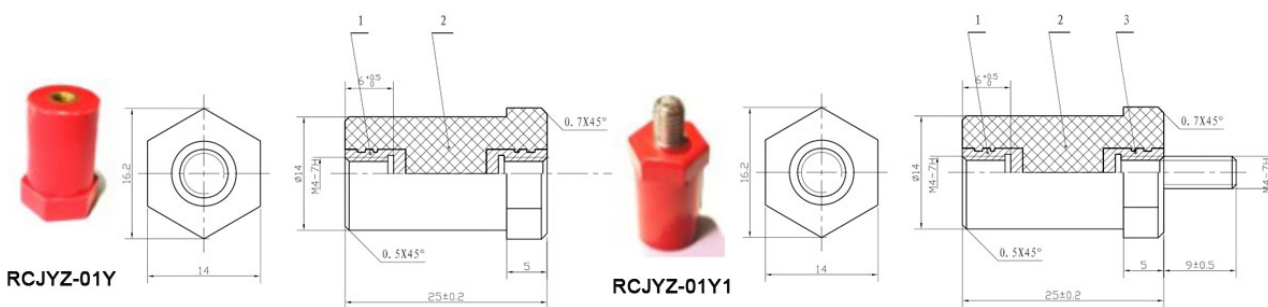


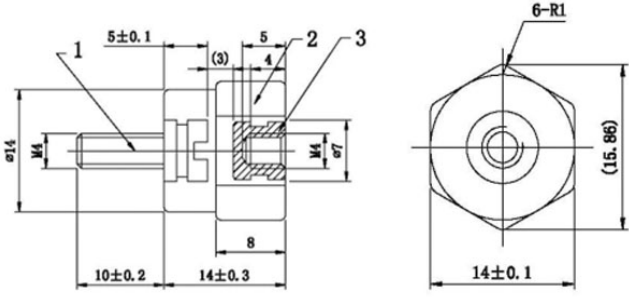
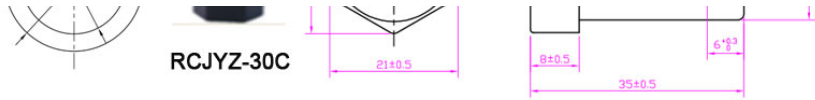
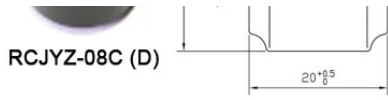
绝缘柱 绝缘子

产品规格

型号 Item No.	螺纹尺寸 Thread	绝缘体尺寸 Sizes(mm)	额定电压 (V)	耐电压 (V/min)	可承受螺纹 拧紧力矩 (Kgf.cm)	绝缘材料 Insulate Material	颜色 Color	嵌件材料 Insert material
RCJYZ-01Y	M4*6	Ø16*25	600	3000	50	BMC	红 Red	铜Copper
RCJYZ-01Y1	M4*6	Ø16*25	600	3000	50	BMC	红 Red	铜Copper
RCJYZ-08C (D)	M4*6	Ø20x20	400	1500	50	PF	红/黑Red /Black (D型)	铜 Copper
RCJYZ-08D	M4*6	Ø20*20	400	1500	50	PF	黑 Black	铜Copper
RCJYZ-30C	M4*6	Ø20*35	600	4000	100	PF	黑 Black	铜Copper
RCJYZ-35A	M4*10	Ø16*14	1000V	3000	40	PF	红 Red	铜Copper

图片介绍





日成绝缘子
日成绝缘子

RCJYZ 绝缘柱 内凹型
系列：内凹型 M5,M8

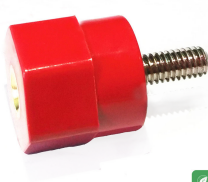
RCJYZ 绝缘柱 M10
系列：M10

RCJYZ 绝缘柱 M8
系列：M8

RCJYZ 绝缘柱 M6
系列：M6



RCJYZ 绝缘柱 M5
系列：M5



RCJYZ 绝缘柱 M4
系列：M4



RCJYZ 绝缘柱 M3
系列：M3

更多

[返回绝缘柱 >](#)